



УСТАНОВКИ НОРМАЛИЗАЦИИ МОЛОКА И СЛИВОК В ПОТОКЕ СЕРИИ "НОРМА-2"

НАЗНАЧЕНИЕ

- установки серии "НОРМА-2" предназначены для нормализации молока и сливок по жиру в потоке с применением сепаратора-сливкоотделителя (последний не входит в состав установки).

РЕЖИМ УПРАВЛЕНИЯ

- автоматический.

ОСНОВНЫЕ ФУНКЦИИ

- автоматическое регулирование заданного значения массовой доли жира нормализованного молока и сливок в потоке;
- контроль массовой доли жира нормализованного, нормализуемого, обезжиренного молока и сливок;
- регистрация жирности нормализованного молока и сливок в потоке (тренд);
- контроль расходов и количеств продуктов;
- режим CIP- мойки.



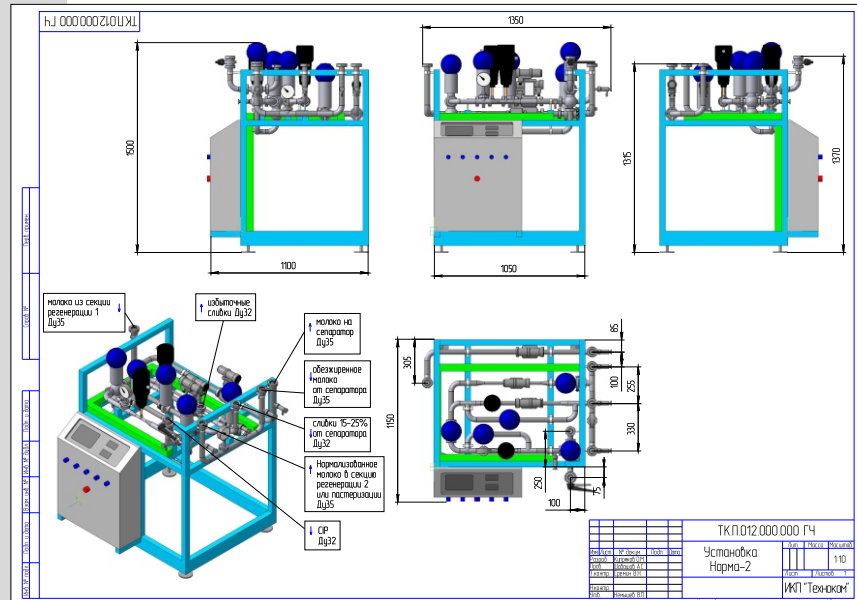


ОСОБЕННОСТИ УСТАНОВОК

- сопряжение по сети с персональным компьютером или верхним уровнем АСУТП;
- полная автоматизация работы установки (в т. ч. режим СІР-мойки);
- архив и ведение технологического журнала в реальном масштабе времени.

ТЕХНИКО-ЭКОНОМИЧЕСКИЕ ОСОБЕННОСТИ (по сравнению с процессом нормализации в танках)

- за счет экономии молочного жира, экономия по использованию исходного молока с условной жирностью 3,4% (при среднем показателе объема нормализуемого молока 50 т/сутки) составит около 3 т/сутки;
- сокращение времени первичной обработки молока, возможность подключения непосредственно в схему пастеризации;
- окупаемость установки серии «НОРМА-2» составляет 2-3 месяца.



Предупреждение

В результате непрерывного усовершенствования процессов и модернизации нашей продукции могут быть изменения в описании и характеристиках оборудования. Производитель ИКП "Техноком" оставляет за собой право изменять любые характеристики и технические параметры своей продукции.

ТЕХНИЧЕСКАЯ ХАРАКТЕРИСТИКА

Производительность, м ³ /ч	5.0, 10.0, 15.0, 20.0
Массовая доля жира нормализованного молока, % м.д.ж.	1.0 - 4.0
Массовая доля жира нормализованных сливок, % м.д.ж.	10.0 - 30.0
Массовая доля жира нормализуемого молока, % м.д.ж.	3.3 - 4.4
Средне квадратичное отклонение массовой доли жира нормализованного молока от заданного значения, не более, %	0.05
Средне квадратичное отклонение массовой доли жира нормализованных сливок от заданного значения, не более, %	0.5
Габаритные размеры (Д x Ш x В), мм	1350x1100x1500
Масса, кг	155

ООО "ИКП "ТЕХНОКОМ"

Адрес: 144001, Россия, МО,
г. Электросталь, Строительный пер., 5

Тел.: +7 (495) 702-9443
Факс: +7 (496) 575-3272

E-mail: info@technokom.ru
Website: www.technokom.ru